

L'ENTRETIEN

LE MODE SANS ÉCHEC AVEC WINDOWS 98

Il est conseillé pour les utilisateurs chevronnés, c'est-à-dire ceux qui effacent beaucoup de faire un nettoyage et une défragmentation à toutes les semaines. Pour les utilisateurs moyens au moins une fois par mois fera l'affaire. Si **Windows** en mode normal, ne parvient pas à exécuter un nettoyage et une défragmentation de votre disque. Pas de panique... **Windows** en mode sans échec, quant à lui, effectuera ces tâches facilement.

Pour démarrer l'ordinateur en mode sans échec :

1. Appuyer sur le bouton **Démarrer** et cliquer sur **Arrêter**. Dans la boîte de dialogue **Arrêt de Windows**, cliquez sur **Redémarrer**, puis sur **OK**;
2. L'ordinateur s'éteint puis redémarre. Au redémarrage, c'est-à-dire avant l'affichage de l'écran **Windows**, du texte sur un écran noir défile sous vos yeux. C'est à ce moment précis où vous devez pianoter sur la touche **F5** du clavier;
3. En principe, l'écran en mode sans échec apparaît. Vous êtes en 256 couleurs et la mention **Mode sans échec** est inscrit aux 4 coins de l'écran. Sinon, recommencer les deux premières étapes.

Note : En mode sans échec, vous ne pouvez accéder qu'aux fichiers et pilotes principaux (souris, moniteur, clavier, stockage de masse, vidéo de base, services du système par défaut, aucune connexion réseau).

Le nettoyage de disque (Windows 98)

Le nettoyage de disque n'efface en aucun cas votre disque dur. Celui-ci détruit seulement tous les fichiers temporaires en tout genre responsables du ralentissement de votre ordinateur. De plus, il vide la corbeille.

1. À partir du menu **Démarrer**, sélectionner l'option **Programmes**, puis **Accessoires** et les **Outils systèmes**;
2. Sélectionner **Nettoyage de disque** avec un clic gauche de la souris. Cette fenêtre apparaît:



Figure 1

3. Appuyer sur le bouton **OK**.

4. La fenêtre **Nettoyage de disque** s'ouvre. Placer un crochet vis-à-vis les **Fichiers Internet**, les **Fichiers programmes téléchargés**, la **Corbeille** et les **Fichiers temporaires**;

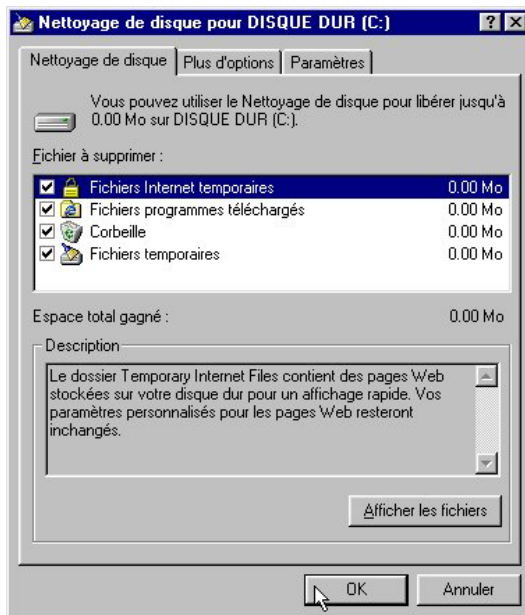


Figure 2

5. Appuyer sur le bouton **OK** pour exécuter la procédure. Une dernière fenêtre s'ouvre et demande: **Êtes-vous sûr de vouloir supprimer les fichiers?**
6. Cliquer sur **Oui** avec le bouton gauche de la souris pour terminer.

Le défragmenteur de disque

À partir du menu **Démarrer**, choisir l'option **Programmes**, puis **Accessoires** et les **Outils systèmes**. Sélectionner le **Défragmenteur de disque** avec le bouton gauche de la souris. Choisir le lecteur **physique C** et cliquer sur **Ok** (Figure 1). Si vous voulez regarder la défragmentation, appuyer sur **Détails** (Figure 2).

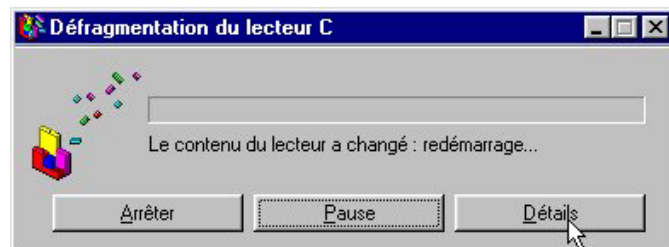


Figure 2

Figure 1

Regarder l'apparence d'un disque fragmenté (figure 3). (Ces espaces libres réduisent la rapidité de lecture du disque dur. De là, l'importance d'effectuer hebdomadairement une bonne défragmentation).

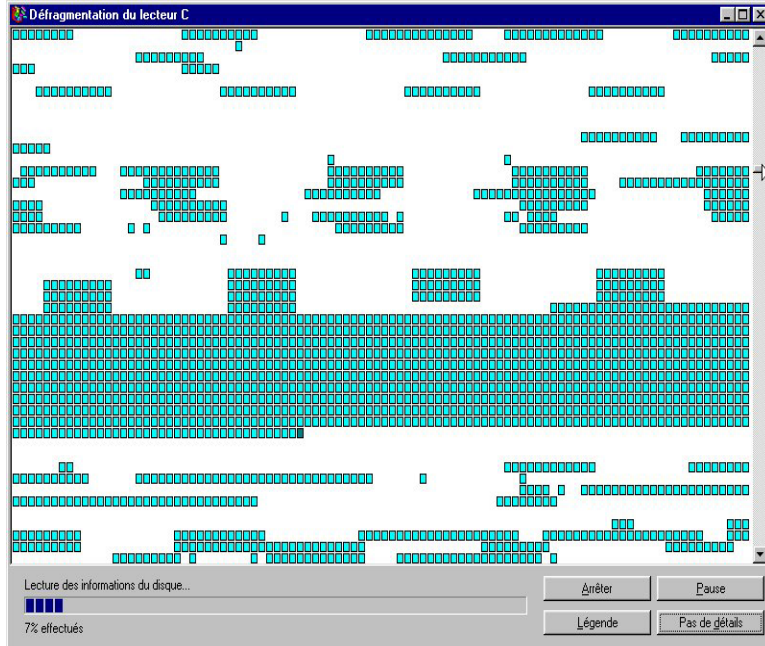


Figure 3

Note: Pendant la défragmentation de votre disque, vous ne pouvez pas utiliser l'ordinateur pour d'autres tâches car il sera plus lent, et l'exécution de cet utilitaire sera interminable. Pour arrêter temporairement le **Défragmenteur** de disque en vue d'exécuter un programme en particulier, cliquer sur **Pause**. Une fois, vos activités terminées, fermer toutes les applications dans la barre des tâches et redémarrer le **Défragmenteur**. Attendre... Un message vous indiquera que la défragmentation est terminée. Appuyer sur **OK**. Réactiver votre écran de veille.