

LES FAVORIS

Les favoris affichent l'adresse des sites **Web** déjà téléchargés afin de permettre aux visiteurs d'y retourner plus facilement. Étant donné que les adresses consultées sont souvent très longues à transcrire, le fait de pouvoir les ajouter à nos favoris évite énormément d'erreurs de transcription.

Insérer une nouvelle adresse

1. Ouvrir **Internet Explorer**;
2. Faire un clic gauche de la souris dans la barre d'adresses de manière à sélectionner en bleu les coordonnées de la page affichée à l'écran;



Figure 1

3. Appuyer au clavier sur la touche **Suppression** ou **Delete** pour effacer complètement l'adresse;
4. Taper dans ce champ l'adresse suivante: www.tvhebdo.com;
5. Appuyer sur **Entrée** pour accepter la commande (la page du site s'affiche).

Ajouter un favori

1. Ouvrir **Favoris** à partir de la barre des menus déroulant;
2. Déplacer votre curseur et faire un clic gauche de la souris sur l'expression **Ajouter aux Favoris**. De cette façon, vous insérez un nouveau signet à votre liste personnelle;



Figure 2



3. La fenêtre de gauche (figure 12.) apparaît. Remarquer son nom **TvHebdo** justement dans le champ **Nom**;
4. Appuyer sur le bouton **OK** pour faire accepter les modifications.

Figure 3

Consulter un favori

Menu Favoris

1. Dans **Internet Explorer**, appuyer dans la barre des menus sur **Favoris**;



Figure 4

2. Sélectionner le signet **TvHebdo** pour l'ouvrir à partir de la liste déroulante;
3. La page **Web** s'affiche.

Bouton Favoris

Consulter un favori en appuyant directement dans la barre des boutons (Raccourcis) nommé Favoris

La fenêtre du navigateur se divise en 2 parties:

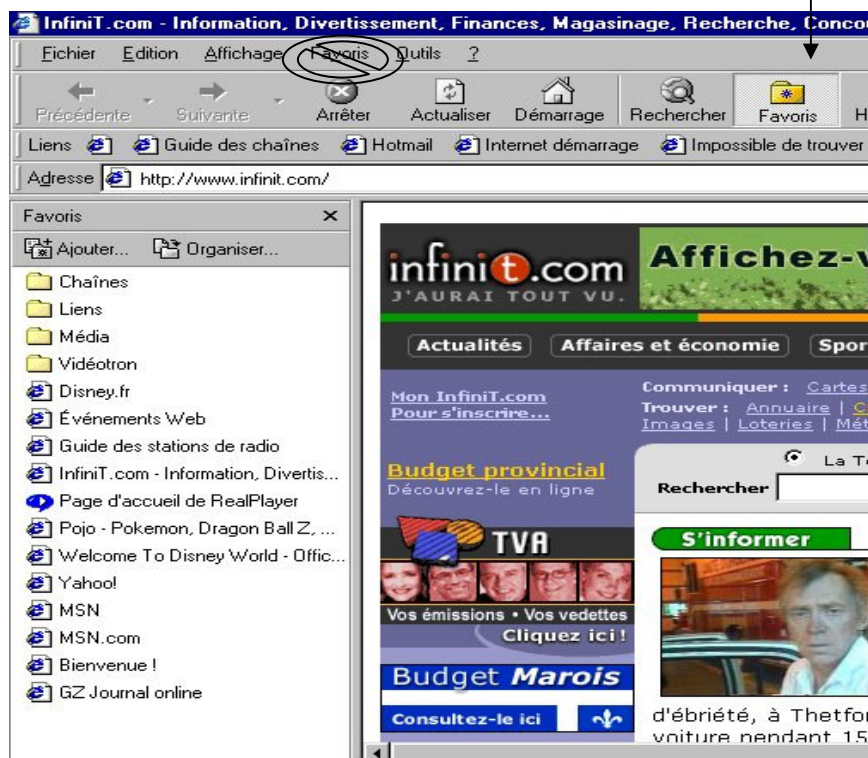


Figure 5

Dans la partie de gauche s'affiche la liste des favoris. Appuyer sur le signet de votre choix.