

Ouvrir tous les dossiers dans une fenêtre unique

Voici l'apparence de plusieurs dossiers ouverts à partir de fenêtres séparées.

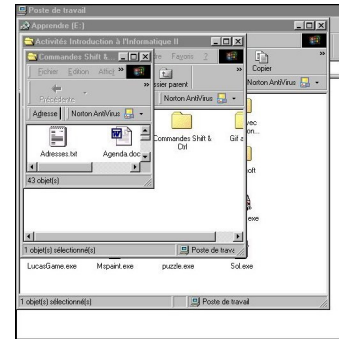


Figure 1

Ouvrir tous les dossiers dans une fenêtre unique

1. Ouvrir le **Poste de travail**;
2. Cliquer sur le menu **Affichage**;
3. Sélectionner **Options des dossiers...**
4. Dans l'onglet **Général**, placer un point vis-à-vis **Mode personnalisé selon vos paramètres** et cliquer sur le bouton **Paramètres...**
5. À la fenêtre **Paramètres personnalisés** dans la section **Parcourir les dossier de la manière suivante**, placer un point près de **Ouvrir tous les dossiers dans une fenêtre unique**;
6. Appuyer sur le bouton **Appliquer** et **Ok**.

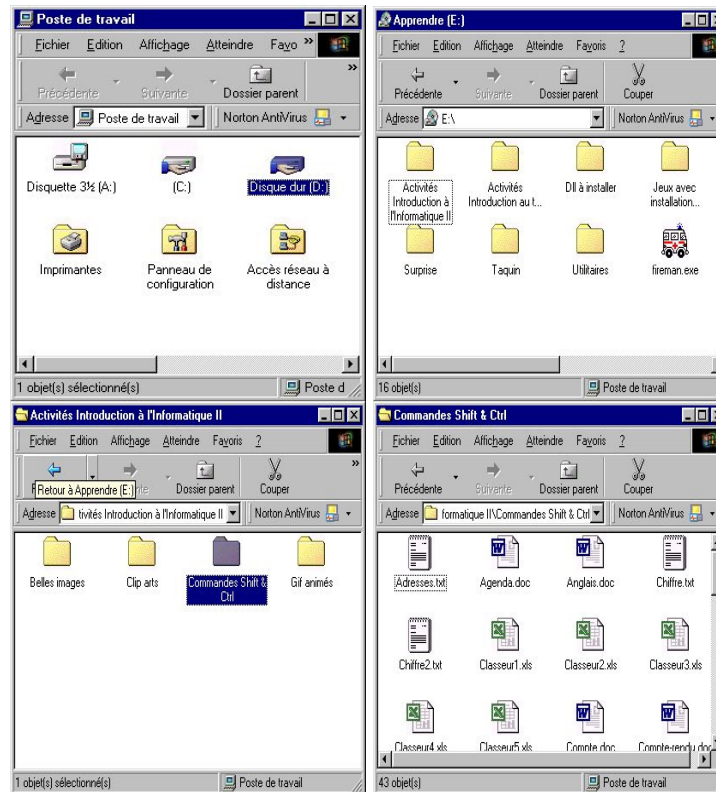


Figure 2